

- IT** Dispositivo tagliasiepi - MANUALE DI ISTRUZIONI
ATTENZIONE: prima di utilizzare la macchina, leggere attentamente il presente libretto.
- CS** Nůžky na živý plot - NÁVOD K POUŽITÍ
POZOR: Před použitím stroje si pozorně přečtete tento návod k použití.
- DA** Hækkeklipper - BRUGSANVISNING
ADVARSEL: Læs instruktionsbogen omhyggeligt igennem, før du tager denne maskine i brug.
- DE** Heckenschere - GEBRAUCHSANWEISUNG
ACHTUNG: vor Inbetriebnahme des Geräts die Gebrauchsanleitung aufmerksam lesen.
- EL** Σύστημα κλαδευτήρι θάμνων - ΕΓΧΕΙΡΙΔΙΟ ΟΔΗΓΙΩΝ
Προσοχή: πριν χρησιμοποιήσετε το μηχάνημα, διαβάστε προσεκτικά το παρόν εγχειρίδιο.
- EN** Hedge trimmer - OPERATOR'S MANUAL
WARNING: read thoroughly the instruction booklet before using this machine.
- ES** Dispositivo recortadora de setos - MANUAL DE INSTRUCCIONES
CUIDADO: antes de utilizar esta máquina, lea atentamente el manual de instrucciones.
- ET** Hekilõikur - KASUTUSJUHEND
TÄHELEPANU: enne masina kasutamist lugege tähelepanelikult kasutusjuhendit.
- FI** Pensasleikkuri - KÄYTTÖOHJEET
VAROITUS: lue käyttöopas huolellisesti ennen koneen käyttöä.
- FR** Dispositif de taille-haies - MANUEL D'UTILISATION
ATTENTION: lire attentivement le manuel avant d'utiliser cette machine.
- HR** Rezač živice - PRIRUČNIK ZA UPORABO
POZOR: Prije nego pristupite uporabi stroja, pažljivo pročitajte upute.
- NL** Heggeschaar - GEBRUIKERSHANDLEIDING
LET OP: Voordat u de deze machine gaat gebruiken dient u eerst deze handleiding aandachtig door te lezen.
- NO** Hekklipperutstyr - INSTRUKSJONSBOK
ADVARSEL: Les denne bruksanvisningen nøye før du bruker maskinen.
- PL** Urządzenie do przycinania żywopłotów - INSTRUKCJE OBSŁUGI
UWAGA: Przed użyciem urządzenia przeczytaj uważnie niniejszą instrukcję.
- PT** Dispositivo cortador de sebes - MANUAL DE INSTRUÇÕES
ATENÇÃO! Antes de usar a moto-roçadeira, ler com atenção este manual de instruções.
- RU** Шпалерные ножницы - РУКОВОДСТВО ПО ЭКСПЛУАТАЦИИ
ВНИМАНИЕ: Прежде чем пользоваться оборудованием, внимательно прочтите это руководство по эксплуатации.
- SL** Obrezovalnik grmičevja - PRIROČNIK ZA UPORABO
POZOR: Preden uporabite stroj, pazljivo preberite priročnik z navodili.
- SV** Häsksax - BRUKSANVISNING
VARNING: Läs igenom hela detta häfte innan du använder maskinen.
- TR** Çit budama aparatı - KULLANIM KILAVUZU
DİKKAT! Makineyi kullanmadan önce talimatlar içeren kılavuzu dikkatle okuyun.



ITALIANO - Istruzioni Originali	IT
ČESKY - Překlad původního návodu k používání	CS
DANSK - Oversættelse af den originale brugsanvisning	DA
DEUTSCH - Übersetzung der Originalbetriebsanleitung	DE
ΕΛΛΗΝΙΚΑ - Μετάφραση του πρωτοτύπου των οδηγιών χρήσης	EL
ENGLISH - Translation of the original instructions	EN
ESPAÑOL - Traducción del Manual Original	ES
EESTI - Algupärase kasutusjuhendi tõlge	ET
SUOMI - Alkuperäisten ohjeiden käänös	FI
FRANÇAIS - Traduction de la notice originale	FR
HRVATSKI - Prijevod originalnih uputa	HR
NEDERLANDS - Vertaling van de oorspronkelijke gebruiksaanwijzing	NL
NORSK - Oversettelse av original bruksanvisning	NO
POLSKI - Tłumaczenie instrukcji oryginalnej	PL
PORTUGUÊS - Tradução do manual original	PT
РУССКИЙ - Перевод оригинальных инструкций	RU
SLOVENŠČINA - Prevod izvirnih navodil	SL
SVENSKA - Översättning av bruksanvisning i original	SV
TÜRKÇE - Orijinal Talimatların Tercümesi	TR

IT - ATTENZIONE! - Questo accessorio può essere applicato solo sui modelli di decespugliatori/tagliabordi con asta giuntabile, indicati sotto.
Per Comandi-Manutenzioni-Dati Tecnici- Avvertenze:
 fare riferimento al Manuale di Istruzioni della macchina sulla quale viene montato l'accessorio.

EN - WARNING! - This accessory can be applied only on models of brush cutters / trimmers with jointed rod, shown below.
For Commands - Maintenance - Technical Data - Warnings:
 refer to the Instruction Manual of the machine on which you fit the accessory.

FR - ATTENTION! - Cet accessoire peut être appliquée que sur les modèles des débroussailluses / coupe-bordures avec une tige de fixation assemblable, indiquées ci-dessous.
Pour Commandes - Maintenance - Données Techniques - Avertissements:
 reportez-vous au manuel d'instructions de la machine sur laquelle vous monté l'accessoire.

DE - ACHTUNG! - Dieses Zubehör kann nur bei modellen der Freischneider / Trimmer mit Gelenkstange angebracht werden, unten gezeigt.
Für Befehle -Wartung - Technische Daten - Warnungen:
 lesen Sie die Bedienungsanleitung der Maschine, auf dem Sie das Zubehör anpassen.

ES - ¡ATENCIÓN! - Este accesorio se puede aplicar sólo en los modelos de desbrozadoras / recordadoras con varilla articulada, que se muestran a continuación.
Para Comandos - Mantenimiento - Datos técnicos - Advertencias:
 hacer referencia el manual de instrucciones de la máquina en la que está montado el accesorio.

NL - LET OP! - Dit accessoire kan alleen worden toegepast op modellen van bosmaaiers / trimmers met gelede staaf, hieronder weergegeven.
Voor Opdrachten - Onderhoud - Technisch Data - Waarschuwingen:
 doen verwijzing de gebruiksaanwijzing van de machine waarop deze is gemonteerd accessoire.

PT - ATENÇÃO! - Este acessório pode ser aplicada apenas em modelos de roçadeiras / aparadores com haste articulada, mostrados abaixo.
Para Comandos - Manutenção - Dados Técnico - Avisos:
 fazer referência o manual de instruções da máquina na qual está montada acessório.

EL - ΠΡΟΣΟΧΗ! - Αυτό το εξάρτημα μπορεί να εφαρμοστεί μόνο σε μοντέλα κόφτες βούρτσα / Ψαλίδια με συνένωση ράβδο, όπως φαίνεται παρακάτω.
για Εντολές - Συντήρηση - Τεχνική - προειδοποιήσεις:
 κάνει αναφορά Εγχειρίδιο Οδηγιών της μηχανής στην οποία έχει τοποθετηθεί αξεσουάρ.

TR - DİKKAT! - Bu aksesuar yalnızca aşağıda gösterilen fırça kesiciler / eklemlı çubuk makasları, modelleri uygulanabilir.
İçin-Bakım - Teknik - Uyarıları - Komutları:
 bu aksesuar monte edildiği makinenin Talimat Kılavuzu rifemento yapmak.

PL - OSTRZEŻENIE! - Ten element dodatkowy można być stosowana tylko w modelach z kosa / nożyce z przegubowego pręta, przedstawione poniżej.
Dla Polecenia - Maintenance - Techniczno - Ostrzeżenia:
 zrobić odnośnik Instrukcji obsługi maszyny, na której jest zamontowany osprzęt.

SL - POZOR! - Ta dodatek se lahko uporablja samo na modelih motorne kose / trat z spojen palica, prikazane spodaj.
Za Ukazi - za vzdrževanje - tehnično-opozorila:
 storiti referenčna navodilih za uporabo stroja, na katerem je montiran opremo.

RU - ВНИМАНИЕ! - Этот аксессуар может быть применен только на моделях кусторезов / триммеров с сочлененной стержня, как показано ниже.
для Команды - технического - обслуживания - технико - предупреждения:
 сделать ссылки руководства по эксплуатации машины, на которой он установлен аксессуар.

HR - POZOR! - Ovak dodatak može se primijeniti samo na modele šikare / trimera s fleksibilna zglobna štapa, prikazane u nastavku.

Za Naredbe - Održavanje - Tehničko - Upozorenja:
učiniti upućivanje upute za uporabu stroja na kojem je montiran pribor.

SV - VARNING! - Detta tillbehör kan endast användas på modeller av röjsågar / trimmers med ledad stång, som visas nedan.

För Kommandon - Underhåll - Tekniska - Varningar:
gör hänvisning bruksanvisningen för den maskin där den är monterad tillbehör.

FI - VAROITUS! - Tämä lisälaite voidaan soveltaa vain malleja raivaussahat / trimmerit nivelöityjä sauva, alla.

Komennot - Huolto - Tekninen - Varoitukset:
tehdä viite Käyttöohje koneen, johon se on asennettu lisälaite.

DA - ADVARSEL! - Dette tilbehør kan kun anvendes på modeller af buskryddere / Trimmere med ende stang, der er vist nedenfor.

Til Kommandoer - Maintenance - Teknisk - Advarsler:
gøre henvisning instruktionen for den maskine, som den er monteret tilbehør.

NO - ADVARSEL! - Dette tilbehøret kan bare brukes på modeller av ryddesager / trimmere med leddet stang, som vist nedenfor.

For Kommandoer - Maintenance - Teknisk - Advarsler:
gjøre henvisning bruksanvisningen for maskinen der det er montert tilbehør.

CS - UPOZORNĚNÍ! - Toto příslušenství lze použít pouze na modelech křovinořezy / vyžínače s kloubovým tyčí, je uvedeno níže.

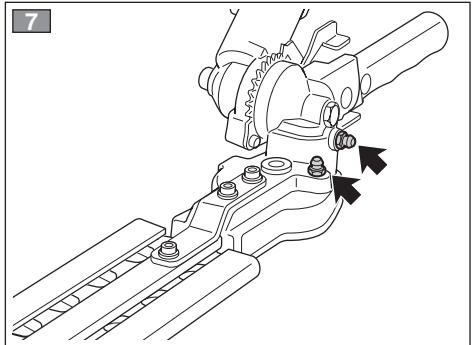
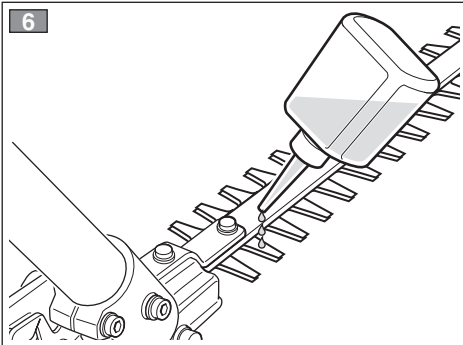
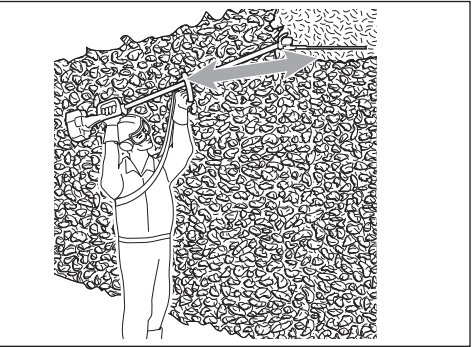
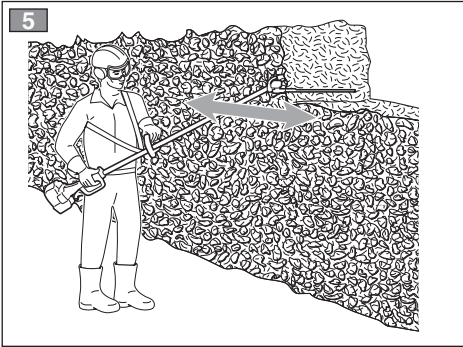
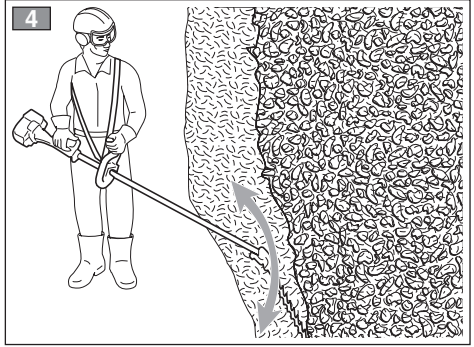
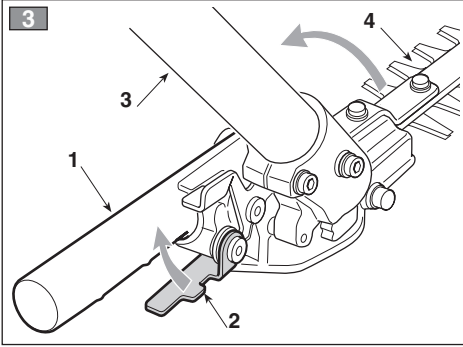
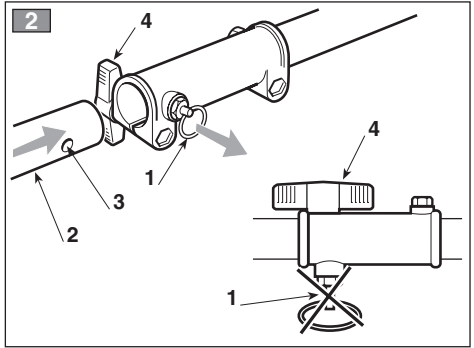
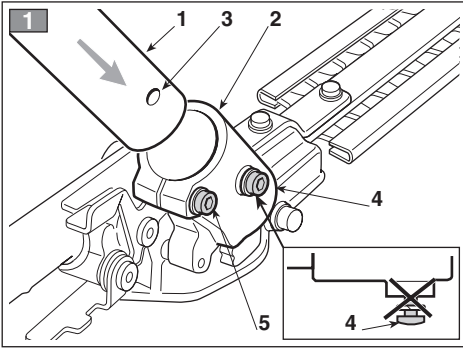
Příkazy pro - údržba - technicko - varování:
dělat referenční návodu pro stroje, na kterém je namontována příslušenství.

ET - HOIATUS! - Seda lisavarustust saab kasutada ainult allpool näidatud reguleeritava võlliga võsaloikurite / nõõriga trimmerite mudelitel.

Käskude-hoolduse-tehniliste andmete-hoiatuste jaoks:
vaadake selle seadme kasutusjuhendit, millele lisavarustus on paigaldatud.

B 26 J - B 26 JA - T 26 J - T 26 JA

1)	DATI TECNICI	HET 1501
2)	Rapporto di riduzione	43 : 7
3)	Tipo di taglio	Lame falcianti
4)	Numero dei denti	26
5)	Passo dentatura	31,5 mm
6)	Larghezza di taglio utile	400 mm
7)	Diametro di taglio massimo	25 mm
8)	Angolo di rotazione dell'utensile rispetto all'asta	± 90°
9)	Utensile di taglio	118801757/0
10)	Livello di potenza acustica garantito	107 dB(A)



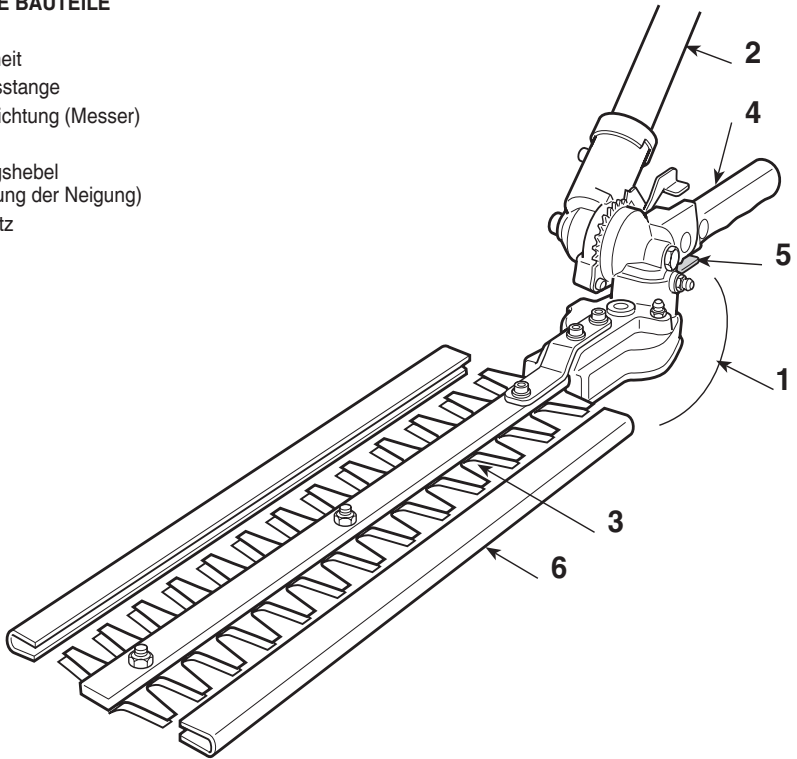
<p>1] EN - TECHNICAL SPECIFICATIONS</p> <p>2] Gear ratio 3] Type of cut - Mowing blades 4] Number of teeth 5] Tothing pitch 6] Useful cutting width 7] Maximum cutting diameter 8] Adjustment angle (in relation to the bar) 9] cutting tools 10] Guaranteed sound power level</p>	<p>1] FR - CARACTÉRISTIQUES TECHNIQUES</p> <p>2] Rapport de réduction 3] Type de coupe - Lames de tonte 4] Nombre de dents 5] Écart des dents 6] Largeur de coupe utile 7] Diamètre de coupe maximum 8] Angle de réglage (par rapport à la barre) 9] outil de coupe 10] Niveau de puissance acoustique garanti</p>	<p>1] DE - TECHNISCHE DATEN</p> <p>2] Untersetzungsverhältnis 3] Schnittart - Mähmesser 4] Anzahl der Messer 5] Messerabstand 6] Nominale Schnittbreite 7] Maximaler Schnittdurchmesser 8] Justierwinkel (bez. Messerbalken) 9] Schneidewerkzeug 10] Garantierter Schalleistungspegel</p>
<p>1] ES - DATOS TÉCNICOS</p> <p>2] Relación de reducción 3] Tipo de corte - Cuchillas de corte 4] Número de los dientes 5] Paso de dentadura 6] Anchura útil de corte 7] Diámetro máximo de corte 8] Angulo de ajuste (con respecto a la barra) 9] Herramienta de corte 10] Nivel de potencia acústica garantizado</p>	<p>1] NL - TECHNISCHE GEGEVENS</p> <p>2] Overbrengingsverhouding 3] Type van snijwijze - Maaimessen 4] Aantal tanden 5] Steek tanden 6] Nuttige snijbreedte 7] Maximale snijdiameter 8] Hellingshoek (ten opzichte van de balk) 9] Snijgereedschap 10] Gegarandeerd geluidsniveau</p>	<p>[1] PT - DADOS TÉCNICOS</p> <p>[2] Relação de redução 3] Tipo de corte - Lâminas de corte 4] Número de dentes 5] Passo entre dentes 6] Largura de corte útil 7] Diâmetro de corte máximo 8] Ângulo de ajuste (em relação à barra) 9] Ferramentas de corte 10] Nivel de potência acústica garantido</p>
<p>[1] EL - ΤΕΧΝΙΚΑ ΧΑΡΑΚΤΗΡΙΣΤΙΚΑ</p> <p>2] Σχέση μίωσης 3] Τύπος κοπής - Γραμμές κοπής 4] Αριθμός δοντιών 5] Βήμα δοντιών 6] Ωφέλιμο πλάτος κοπής 7] Μέγιστη διάμετρος κοπής 8] Γωνία ρύθμισης (ως προς την μπάρα) 9] εργαλείων κοπής 10] Στάθμη εγγυώμενης ηχητικής ισχύος</p>	<p>1] TR - TEKNİK VERİLER</p> <p>2] Dişli oranı 3] Keşici tipi - Bıçme bıçakları 4] Diş sayışı 5] Diş adımı 6] Nominal keşme genişliği 7] Azami keşme çapı 8] Ayarlama açısı (kola çöre) 9] kesme aletlerinin 10] Garanti edilen ses gücü seviyesi</p>	<p>[1] PL - DANE TECHNICZNE</p> <p>[2] Stosunek redukcji 3] Rodzaj krawędzi tnącej - Ostrza do koszenia 4] Liczba zębów 5] Podziłka uzębienia 6] Szerokość cięcia użytecznego 7] Średnica cięcia maksymalnego 8] Kąt regulacji (w stosunku do drążka) 9] narzędzi skrawających 10] Gwarantowany poziom mocy akustycznej</p>

<p>1] SL - TEHNIČNI PODATKI 2] Reduktorno razmerje 3] Nastavek - Kosilnice 4] Število zobcev 5] Razdalja med zobci 6] Koristna dolžina rezila 7] Maksimalni premer pri rezanju 8] Kot reguliranja (glede na palico) 9] rezalnega orodja s 10] Zagotovljena raven zvočnega tlaka</p>	<p>1] RU - ТЕХНИЧЕСКИЕ ХАРАКТЕРИСТИКИ 2] Передаточное число 3] Режущий орган - Носить лезвия 4] Число зубьев 5] Шаг зубьев 6] Полезная ширина реза 7] Максимальный диаметр реза 8] Регулировка угла (относительно штанги) 9] применение режущего инструмента 10] Гарантируемый уровень звуковой мощности</p>	<p>1] HR - TEHNIČKI PODACI 2] Reduktorni omjer 3] Rezni nož - Noževi za košnju 4] Broj zubaca 5] Korak zubaca 6] Korisna duljina pri orezivanju 7] Maksimalni promjer pri orezivanju 8] Kut reguliranja (u odnosu na šipku) 9] reznog alata 10] Zajamčena razina zvučne snage</p>
<p>1] SV - TEKNISKA SPECIFIKATIONER 2] Utväxlingsförhållande 3] Klingtyp - Klippblad 4] Antal klingor 5] Tandspalt 6] Max. skärbredd 7] Max. kvistdiameter 8] Vinkelreglering (i förhållande till riggröret) 9] skärverktyg 10] Garanterad ljudeffektsnivå</p>	<p>1] FI - TEKNISET TIEDOT 2] Väliytysuhde 3] Terätyyppi - Leikkuuterät 4] Hammasmäärä 5] Hammastus 6] Leikattava maksimileveys 7] Leikattava maksimihalkaisija 8] Korjauskulma (runkoputken nähden) 9] käytettä leikkausteriä 10] Taattu äänitehotaso</p>	<p>1] DA - TEKNISKE DATA 2] Udvekslingsforhold 3] Klingetype - Klipper 4] Antal tænder 5] Tandåbning 6] Maks. skærebredde 7] Maks. skærediameter 8] AnTilpasningsvinkel (i forhold til riggrøret) 9] skæreværktøjer 10] Garanteret lydeffektniveau</p>
<p>1] NO - TEKNISKE DATA 2] Utvekslingsforhold 3] Bladtype - Klippeblad 4] Antall tenner 5] Tannåpning 6] Maks. snittbredde 7] Maks. snittdiameter 8] Reguleringsvinkel (i forhold til riggrøret) 9] kutteverktøy 10] Garantert lydeffektivité</p>	<p>1] CS - TECHNICKÉ PARAMETRY 2] Převodový poměr 3] Typ řezání - Sekací nože 4] Počet zubů 5] Zubová mezera 6] Užitečná délka lišt 7] Maximální průměr řezaného materiálu 8] Úhel náklonu lišty 9] řezací nástroj 10] Zaručená úroveň akustické ho výkonu</p>	<p>1] ET - TEHNILISED ANDMED 2] Redutseerimise suhe 3] Lõike tüüp - Niiduterad 4] Hammaste arv 5] Hammaste samm 6] Kasulik lõikelaius 7] Lõikamise maksimaalne läbimõõt 8] Tööriista pöördenurk varda suhtes 9] Lõikeriist 10] Garanteeritud helivõimsuse tase</p>

1. KENNZEICHNUNG DER WESENTLICHEN BAUTEILE

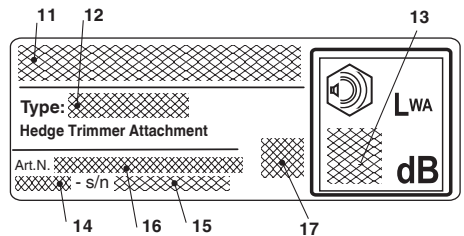
WESENTLICHE BAUTEILE

1. Antriebseinheit
2. Verbindungsstange
3. Schneidvorrichtung (Messer)
4. Griff
5. Entriegelungshebel
(zur Einstellung der Neigung)
6. Messerschutz



TYPENSCHILD

11. Name und Anschrift des Herstellers
12. Maschinentyp
13. SchalleLeistungspegel
14. Baujahr
15. Kennnummer
16. Artikelnummer
17. Konformitätszeichen



2. SYMBOLE



ACHTUNG: Das von Ihnen gekaufte Gerät ist für den Hobbygebrauch gebaut worden.

- 1) Achtung! Gefahr
- 2) Vor Inbetriebnahme des Geräts die Gebrauchsanleitung aufmerksam lesen.
- 3) Ihr Gehör kann bleibend beschädigt werden. Wir weisen den Bediener des Geräts darauf hin, dass er bei normalen Arbeitsbedingungen täglich einer Geräuschbelastung von 85 dB (A) oder mehr ausgesetzt ist.
Bei der Arbeit mit dem Freischneider müssen entsprechende Schutzvorrichtungen getragen werden, wie Schutzbrille (Gefahr umherfliegender Teile) und Gehörschutz (es besteht Gefahr bleibender Gehörschäden). Sollte während der Arbeit auch die Gefahr herabfallender Gegenstände bestehen, so ist auch ein Schutzhelm zu tragen.
- 4) Arbeitsschuhe und Schutzhandschuhe tragen!

- 5) **Gefahr umherfliegender Teile!** Während des Gerätebetriebs dürfen sich in einem Umkreis von 15 m keine Personen oder Haustiere aufhalten!
- Den Einsatzbereich der Heckenschere vor Beginn der Arbeiten räumen und den zum Betrieb des Geräts korrekten Winkel zum Boden wählen. Darauf achten, dass der Aufsatz korrekt auf den Freischneider montiert ist.
- Immer in stabiler und sicherer Stellung arbeiten. Nicht auf Treppen, Stufen und im Allgemeinen auf nicht perfekt stabilen Oberflächen arbeiten.
- Der Benutzer muss sich an die eventuellen nationalen Bestimmungen halten, die die Verwendung der Maschine beschränken können.
- 6) **Gefahr! Elektrischer Unfall.** Halten Sie einen Abstand von mindestens 15 m zu Freileitungen ein.

3. SICHERHEITSVORSCHRIFTEN

A) AUSBILDUNG

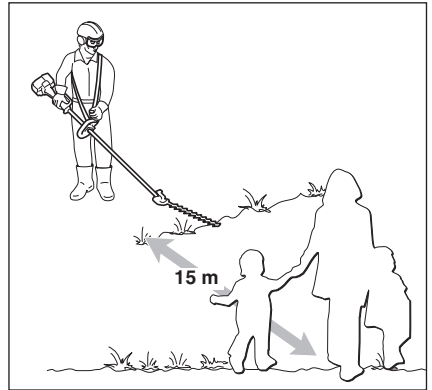
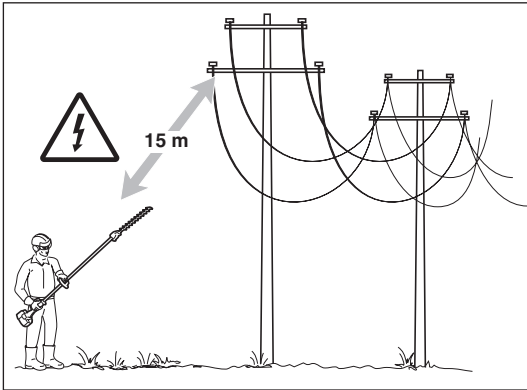
- 1) Lesen Sie die Anweisungen aufmerksam. Machen Sie sich mit den Bedienungsteilen und dem richtigen Gebrauch der Maschine vertraut. Lernen Sie, den Motor schnell abzustellen.
- 2) Die Maschine nur zu dem, für diesen vorgesehenen Zweck verwenden, d.h. für das **Schneiden und Trimmen von Hecken, bestehend aus Sträuchern mit kleinen Zweiglein**. Ein unzumutbarer Gebrauch kann generell gefährlich sein und die Maschine beschädigen. Folgende Punkte gehören zur unzumutbaren Verwendung (beispielhaft):
 - Schneiden von Gras im Allgemeinen und vor allem in der Nähe von Bordsteinen;
 - Zerkleinern von Materialien für die Kompostierung;
 - Beschneidearbeiten;
 - Verwenden der Maschine für den Schnitt von nicht pflanzlichen Materialien;
 - Verwenden der Maschine durch mehr als eine Person.
- 3) Erlauben Sie niemals Kindern oder Personen, die nicht über die erforderlichen Kenntnisse dieser Gebrauchsanweisung verfügen, die Maschine zu benutzen. Örtliche Bestimmungen können das Mindestalter des Benutzers festlegen.
- 4) Die Maschine darf nicht von mehr als einer Person benutzt werden.
- 5) Maschine niemals benutzen:
 - während Personen, besonders Kinder oder Tiere in

der Nähe sind.

- wenn der Benutzer müde ist oder sich nicht wohl fühlt, oder wenn er Arzneimittel oder Drogen, Alkohol oder andere Stoffe zu sich genommen hat, die seine Aufmerksamkeit- und Reaktionsfähigkeit beeinträchtigen
 - wenn der Benutzer nicht imstande ist, die Maschine mit zwei Händen festzuhalten bzw. wenn er bei der Arbeit nicht stabil auf den Beinen das Gleichgewicht halten kann
- 6) Beachten Sie, dass der Benutzer für Unfälle und Schäden verantwortlich ist, die anderen Personen oder deren Eigentum widerfahren können.

B) VORBEREITENDE MASSNAHMEN

- 1) Bei der Arbeit, muss der Benutzer eine geeignete Kleidung tragen, die ihn in seinen Bewegungen nicht hindert
 - Enganliegende Schutzkleidung mit schnittfesten Schutzzeinsätzen tragen
 - Handschuhe, Schutzbrille und schnittfeste Sicherheitsschuhe mit rutschfester Sohle tragen
 - Gehörschutz tragen
 - Keine Schale, Hemden, Halsketten oder andere lose hängende Zubehöre tragen, die sich in der Maschine oder in eventuell auf dem Arbeitsplatz befindlichen Gegenständen verfangen könnten
 - Langes Haar zusammenbinden
- 2) Vor Arbeitsbeginn muss sichergestellt werden, dass alle Schutzvorrichtungen richtig angebracht sind.



C) DIE MASCHINE IM EINSATZ

- 1) Arbeiten Sie nur bei Tageslicht oder bei gutem Kunstlicht.
- 2) Eine sichere und stabile Position einnehmen
 - vermeiden Sie so gut wie möglich den Einsatz der Maschine auf nassem oder rutschigem Boden oder jedenfalls auf unebenen oder steilen Böden, wenn für den Benutzer bei der Arbeit keine ausreichende Stabilität gewährleistet ist;
 - vermeiden Sie Treppen und instabile Plattformen;
 - rennen Sie nicht, gehen Sie immer vorsichtig voran und achten Sie auf die Bodenunebenheiten und auf die Anwesenheit eventueller Hindernisse.
- 3) Sicherstellen, dass sich die Messer nicht bewegen solange der Motor leer läuft, und dass nach Betätigung des Gashebels der Motor dann auch schnell wieder auf den Leerlauf gebracht wird.
- 4) Achten Sie darauf, dass das Messer nicht gegen Fremdkörper hart aufprallt und auf das eventuell durch die Reibung der Messer herumfliegende Material.
- 5) Der Motor ist abzustellen:
 - wenn Sie die Maschine unbewacht lassen.
 - bevor Sie nachtanken.

D) WARTUNG UND LAGERUNG

- 1) Sorgen Sie dafür, dass alle Muttern, und Schrauben fest angezogen sind, um sicher zu sein, dass das Gerät immer unter guten Bedingungen arbeitet. Eine regelmäßige Wartung ist unentbehrlich für die Sicherheit und die Einhaltung der Leistungsfähigkeit.
- 2) Tragen Sie bei jedem Eingriff auf der Schneidvorrichtung Handschuhe.
- 3) Achten Sie auf das Messerschärfen. Alle an den Messern durchzuführenden Arbeiten setzen gezielte Kompetenzen und den Einsatz spezieller Werkzeuge voraus; aus Sicherheitsgründen sollten diese immer von Fachleuten ausgeführt werden.
- 4) Verwenden Sie, aus Sicherheitsgründen, nie die Maschine mit abgenutzten oder beschädigten Teilen. Die

- beschädigten Teile müssen ersetzt und dürfen niemals repariert werden. Nur Original-Ersatzteile verwenden. Nicht gleichwertige Ersatzteile können die Maschine beschädigen und Ihre Sicherheit gefährden.
- 5) Maschine nicht in Kinderreichweite aufbewahren!

E) TRANSPORT UND HANDHABUNG

- 1) Folgende Hinweise müssen bei Transport und Handhabung der Maschine beachtet werden:
 - Motor ausschalten; abwarten bis die Messer vollständig stillstehen, Zündkerzenstecker abtrennen;
 - Messerschutz anbringen;
 - Maschine ausschließlich an den Handgriffen aufheben und die Messer in die der Laufrichtung entgegengesetzte Richtung positionieren;
- 2) Sollte der Transport der Maschine mit einem Kraftfahrzeug erfolgen, so muss sie so aufgestellt werden, dass sie keine Gefahr darstellt und auch gut befestigt werden, um das Umkippen mit nachfolgender Schadenentstehung und Kraftstoffauslauf zu verhindern.

F) WIE IST DAS HANDBUCH ZU LESEN

Im Text des vorliegenden Handbuchs sind einige besonders wichtige Abschnitte unterschiedlich gekennzeichnet, wobei die Bedeutung solcher Kennzeichnungen wie folgt zu verstehen ist:

WICHTIG

Liefert erläuternde Hinweise oder andere Angaben über bereits an früherer Stelle gemachte Aussagen, mit der Absicht, die Maschine nicht zu beschädigen oder Schäden zu vermeiden.

GEFAHR!


Im Falle der Nichtbeachtung besteht die Möglichkeit, sich selbst oder Dritte schwer zu verletzen, mit Todesgefahr.

4. MASCHINENEINSATZ

MONTAGE DER STANGE

(wenn separat geliefert) (Abb. 1)

- Die Stange (1) so in die Buchse (2) einführen, dass die Bohrung (3) mit der Schraube (4) übereinstimmt.
- Die zwei Schrauben (4) und (5) festziehen. Nachdem sie festgezogen sind, darf der Kopf der Schraube (4) nicht hervorstehen.

 Vor dem Ausbau der Heckenschere-Vorrichtung den Motor abkühlen lassen.

MONTAGE DES

HECKENSCHERENAUFSATZES (Fig. 2)

- Die Haltenase (1) herausziehen und die Stange (2) drücken, bis die Haltenase (1) in der Bohrung (3) der Stange einrastet. Das Einsetzen kann durch leichtes Drehen des unteren Teils (2) in beide Richtungen erleichtert werden; das Einrasten ist korrekt erfolgt, wenn die Haltenase (1) vollständig eingetreten ist.
- Nach dem vollständigen Einrasten den Drehknopf (4) ganz festziehen.

INBETRIEBNAHME

WICHTIG

Lesen Sie auch die Gebrauchsanweisung des Freischneiders, an dem der Heckenscheidenaufsatz verwendet wird, aufmerksam durch.

Bevor Sie mit der Arbeit starten, muss folgendes geprüft werden:

- dass an der Maschine und am Messer alle Schrauben angezogen sind;
- dass die Messer scharf und nicht beschädigt sind;
- dass die Schutzeinrichtungen festsitzen und ausreichend sind;
- dass die Handgriffe richtig befestigt sind.

• Anwendungsarten

- Die zu bearbeitenden Äste dürfen höchstens 5 mm dick sein; das Beschneiden dickerer Äste kann den Heckenscherenaufsatz unwiderruflich beschädigen.
- Das Justieren des Schneidwinkels darf **AUS-SCHLIESSLICH** bei abgestelltem Motor vorgenommen werden. Vor dem Entfernen verklemmter Äste oder Laubwerk, den Motor unbedingt **ABSTELLEN**.
- Beim Betrieb das Schneidaggregat stets fern vom Körper halten.

- Bei stillstehendem Gerät stets den Schutzköchler aufstecken.

• Einstellung der Neigung des Messers (Abb. 3)

- Den Motor ausschalten und abwarten, bis das Messer anhält.
- Den Griff (1) festhalten und dann, indem man die Stange (3) mit einer Hand hält, den Entriegelungshebel (2) ziehen und den Griff (1) so bewegen, dass die Neigung des Messers (4) geändert wird.
- Wenn man den Hebel (2) wieder loslässt, bleibt das Messer in der gewünschten Position blockiert.

• Vertikaler Schnitt (Abb. 4)

Der Schnitt sollte mit einer bogenförmigen Bewegung von unten nach oben erfolgen, wobei das Messer so weit wie möglich vom Körper entfernt gehalten wird.

• Horizontaler Schnitt (Abb. 5)

Die besten Ergebnisse erzielt man mit einem in die Schneidrichtung leicht (5° - 10°) geneigtem Messer, einer Bogenbewegung und einem langsamen, gleichmäßigen Vorschub, vor allem bei sehr dichten Hecken.

MESSERSCHMIERUNG WÄHREND DES EINSATZES (Abb. 6)

Falls die Schneidvorrichtung während der Arbeit zu heiß wird, müssen die Messerinnenflächen mit speziellem Öl geschmiert werden.

 **GEFAHR!** Dieser Vorgang darf **ausschließlich bei ausgeschaltetem Motor und stillstehendem Messer** erfolgen.

5. WARTUNG UND AUFBEWAHRUNG

⚠ GEFAHR! *Nur bei abgestelltem Motor arbeiten.*

1. MESSER-ANTRIEBSGEHÄUSE (Abb. 7)

- In Abständen von 20 Stunden anhand der vorhandenen Schmiernippel schmieren.
- Verwenden Sie zur Schmierung Ihres Geräts ein Schmierfett auf Lithiumbasis für hohe Temperaturen und Druckwerte.

2. WARTUNG UND SCHÄRFEN DES MESSERS

⚠ GEFAHR! *Regelmäßig prüfen, dass die Messer nicht verbogen oder beschädigt sind und dass der feste Messerkamm unversehrt ist.*

Der Messerabstand muss nicht eingestellt werden, dieses Spiel ist werksseitig voreingestellt.

Wenn die Messer gemäß den Anleitungen verwendet werden, ist keinerlei Wartung oder Schärfen notwendig.

Das Nachschärfen ist nur notwendig, wenn die Schnittleistung sinkt und sich die Zweige oft verfangen.

WICHTIG *Gegebenenfalls muss jede Arbeit am Messer in einem spezialisierten Zentrum ausgeführt werden, das über die geeignete Ausrüstung verfügt und in der Lage ist, die notwendigen Arbeiten durchzuführen, ohne die Sicherheit der Maschine zu beeinträchtigen.*

Aufgrund der Weiterentwicklung des Produkts könnten die oben genannten Schneidwerkzeuge im Laufe der Zeit durch andere ersetzt werden, die gleiche Eigenschaften der Austauschbarkeit und Betriebssicherheit aufweisen.

DICHIARAZIONE CE DI CONFORMITÀ (Istruzioni Originali)
(Direttiva Macchine 2006/42/CE, Allegato II, parte A)

1. La Società: ST. S.p.A. – Via del Lavoro, 6 – 31033 Castelfranco Veneto (TV) – Italy
2. Dichiaro sotto la propria responsabilità, che la macchina: Dispositivo tagliasiepi,
taglio / regolarizzazione siepe

a) Tipo / Modello Base:	HET 1501
c) Numero di Serie:	23A••HTR000001 ÷ 99L••HTR999999
d) Motore:	

3. È conforme alle specifiche delle direttive:

- MD: 2006/42/EC
- RoHs II : 2011/65/EU - 2015/863/EU

4. Riferimento alle Norme armonizzate:

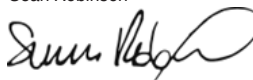
EN ISO 10517:2019
EN IEC 63000:2018

h) Livello di potenza sonora garantito: 107 dB(A)

n) Persona autorizzata a costituire il Fascicolo Tecnico: ST. S.p.A.
Via del Lavoro, 6
31033 Castelfranco Veneto (TV) - Italia

o) Castelfranco Veneto, 01/03/2023

CEO Stiga Group
Sean Robinson



UK DECLARATION OF CONFORMITY

(Supply of Machinery (Safety) Regulations 2008, S.I. 2008 No. 1597, Annex II, part A)

1. The company: ST. S.p.A. – Via del Lavoro, 6 – 31033 Castelfranco Veneto (TV) – Italy
2. Hereby declares under its own responsibility that the machine (function):

Hedge trimmer device

- | | |
|-----------------------|---------------------------------|
| a) Homologation type: | HET 1501 |
| c) Serial number: | 23A••HTR000001 ÷ 99L••HTR999999 |
| d) Engine: | |

3. Conforms to UK Regulations:

- S.I. 2008/1597 - Supply of Machinery (Safety) Regulations 2008
- S.I. 2012/3032 - The Restriction of the Use of Certain Hazardous Substances in Electrical and Electronic Equipment Regulations 2012

4. Reference to harmonised standards:

EN ISO 10517:2019
EN IEC 63000:2018

h) Guaranteed sound power level: 107 dB(A)

n) Person authorised to compile the technical file: ST. S.p.A.
Via del Lavoro, 6
31033 Castelfranco Veneto (TV) - Italia

o) Castelfranco Veneto, 01/03/2023

CEO Stiga Group
Sean Robinson



UK Importer: STIGA LTD
Unit 8, Bluewater Estate Plympton,
Devon, PL7 4JH, England



<p>CS (Překlad původního názevu k pozadí)</p> <p>ES – Průběhová a stanná (Obrazová a škrabková zařízení) ZEMPAČEK, Půlka II, část A)</p> <p>1. Průběhová 2. Průběhová se stannou upravenou, se stannou: Zařízení pro měření na šerý pás</p> <p>a) Typ / Zkratka označení b) Vývod šleky c) Měření : /</p> <p>3. Je to stanná a upravená zařízení: 4. Důležitý na harmonizovanou osnovu</p> <p>b) Zkratka označení označitelů systému</p> <p>a) Označení označitelů pro vývod šleky Třídění šleky : c) Měření a Důležitý</p>	<p>DA (Oversættelse af den originale bogtitel)</p> <p>EF-oversættelse af bogtitlen (Billedskærm og skrabning) ZEMPAČEK, Půlka II, del A)</p> <p>1. Prøbe 2. Prøbe på oplyst område, af særlig: Højtektypen ændring</p> <p>a) Type / Model b) Beskrivelse c) Måler : /</p> <p>3. Er i oversættelsen med oplysningerne tilføje skærmene: 4. Harmonisering til harmoniserede standarder</p> <p>b) Overordnet systembetegnelse</p> <p>a) Person, der har kompetencer til at udføre de tekniske opgaver: c) Måler og skole</p>	<p>DE (Übersetzung der Originalbuchtitel)</p> <p>EE-Karlsruher Erklärung (Bildschirmabgleich ZEMPAČEK, Půlka II, Teil A)</p> <p>1. Die Erklärungen 2. Einleitend auf einem Vorwissen, wenn die Messungen: Beschreibung Gerät</p> <p>a) Typ / Beschreibung b) Beschreibung c) Messer : /</p> <p>3. Das Anforderungen der folgenden Standards entspricht: 4. Harmonisierung mit der harmonisierten Normen</p> <p>b) Überordneter Systembezeichnung</p> <p>a) Zur Vorbereitung der technischen Unterlagen folgende Person: c) Ort und Schule</p>
<p>EL (Μετάφραση του πρωτότυπου του ονόματος βιβλίου)</p> <p>EF-áφησης επιγράφησης (Οθόνες θύρασης ZEMPAČEK, Ημερολόγιο II, μέρος Α)</p> <p>1. Η Εργασία 2. Δομείται αναπόσπαστο ένα ή πολλαπλό: Συναρτηστές, κωδικοί</p> <p>a) Τύπος / Ονομασία θύρας b) Αριθμός προτύπου c) Μορφή : /</p> <p>3. Συμπληρώνεται με τις επιδιορθώσεις, με σύστημα: 4. Ανασχεδίαση, Πρακτική, Κατασκευή</p> <p>b) Σύντομο σύστημα, αναπόσπαστο, κωδικό</p> <p>a) Εργαστήριο για άτομα που την επιδιορθώσεις των Τύπων Φωτισμού: c) Τύπος, με Σύστημα</p>	<p>EN (Translation of the original Intertitle)</p> <p>EE Description of Centrality (Οθόνες θύρασης ZEMPAČEK, Άξονας II, μέρος Α)</p> <p>1. The Company 2. Many elements under its own responsibility that the another: Highp Intertitle device</p> <p>a) Type / Basic Model b) Serial number c) Encoder : /</p> <p>3. Contains in standard specifications: 4. Reference to harmonized standards</p> <p>b) Serial power level quantities</p> <p>a) Person authorized to create the Technical Folder: c) Place and Date</p>	<p>ES (Traducción del Nombre Original)</p> <p>Descripción de Centralidad EE (Othones θύρασης ZEMPAČEK, Άξονας II, parte A)</p> <p>1. La Empresa 2. Muchos bajo su propia responsabilidad que lo another: Dispositivo intertítulo</p> <p>a) Tipo / Modelo Base b) Número c) Encoder : /</p> <p>3. Contiene en las especificaciones de las mismas: 4. Referencia a las Normas armonizadas</p> <p>b) Nivel de potencia nivel cantidades</p> <p>a) Persona autorizada a realizar el Manual Técnico: c) Lugar y Fecha</p>
<p>ET (Alkuperäisen nimien kääntäminen)</p> <p>EE voolu- ja stannad (Pildikraan ja skrabimine) ZEMPAČEK, Lüh II, osa A)</p> <p>1. Prõbe 2. Prõbe koos voolu- ja stannad: Hõldekraan seade</p> <p>a) Tüüp / Pildikraan b) Mõõdik c) Mõõdik : /</p> <p>3. Voolu- ja stannad seadmed: 4. Viitamine harmoneeritud standarditele</p> <p>b) Ülemordne süsteemnimetus</p> <p>a) Tähtsuse lühidelt määratletud nimetused: c) Mõõdik ja Mõõdik</p>	<p>FI (Alkuperäisten nimien kääntäminen)</p> <p>EY-VAATELUSTEMÄÄRÄYKSIEN KÄÄNTÄMÄ (Kuvakone ja skrabinta) ZEMPAČEK, Lüh II, osa A)</p> <p>1. Yöly 2. Voolu- ja stannad voolu- ja stannad, alla käänt: Pääntömittä laite</p> <p>a) Tyyppi / Pääntömittä b) Sarjenumero c) Malli : /</p> <p>3. On yhteensopiva normien vaatimusten mukaisesti voolu- ja stannad käänt: 4. Viittaus harmonisoiduille standardille</p> <p>b) Ylempi järjestelmä a) Tähtsuse määrittelyä laitteiden valmistusta koskevi: c) Paikka ja päivämäärä</p>	<p>FR (Traduction de la notice originale)</p> <p>Éléments EE de Centralité (Othones θύρασης ZEMPAČEK, Άξονας II, parte A)</p> <p>1. La Empresa 2. Muchos con su propia responsabilidad que lo another : Aparat între-titlu</p> <p>a) Tipo / Modelo de Base b) Número c) Mõõdik : /</p> <p>3. Esti aparate con specificatiile din standarde : 4. Menționat cu Normele armonizate</p> <p>b) Numele de sistem sau nume parant a) Persoane autorizate a realiza în Manual Tehnic : c) Line de Date</p>

IT • Il contenuto e le immagini del presente manuale d'uso sono stati realizzati per conto di ST. S.p.A. e sono tutelati da diritto d'autore – E' vietata ogni riproduzione o alterazione anche parziale non autorizzata del documento.

CS • Obsah a obrázky v tomto návodu k použití byly zpracovány jménem společnosti ST. S.p.A. a jsou chráněny autorským právem – Reprodukce či nepovolené pozměňování tohoto dokumentu, a to i částečně, je zakázáno.

DA • Indhold og illustrationer i denne vejledning er blevet skabt på vegne af ST. S.p.A. og er beskyttet af ophavsret – Enhver gengivelse eller ændring, også delvis, af dokumentet uden autorisation hertil er forbudt.

DE • Inhalt und Bilder dieser Bedienungsanleitung wurden im Namen von ST. S.p.A. erstellt und sind urheberrechtlich geschützt – Jede nicht genehmigte Vervielfältigung oder Veränderung, auch auszugsweise, dieses Dokuments ist verboten.

EL • Το περιεχόμενο και οι εικόνες στο παρόν εγχειρίδιο χρήσης δημιουργήθηκαν για λογαριασμό της εταιρείας ST. S.p.A. και προστατεύονται από πνευματικά δικαιώματα – Απαγορεύεται οποιαδήποτε αναπαραγωγή ή τροποποίηση, έστω και μερική, του εγγράφου χωρίς έγκριση.

EN • The content and images in this User Manual were produced expressly for ST. S.p.A. and are protected by copyright – any unauthorised reproduction or modification to the document, either partially or in full, is prohibited.

ES • El contenido y las imágenes del presente manual de uso han sido creados por ST. S.p.A. y están protegidos por los derechos de autor – Se prohíbe toda reproducción o modificación, incluso parcial, no autorizada del documento.

ET • Käesoleva kasutusjuhendi sisu ja kujutised on toodetud konkreetselt ettevõttele ST. S.p.A. ja neile rakendub autorikaitseeadus – dokumendi igasugune osaline või täielik ilma loata reprodutseerimine või muutmine on keelatud.

FI • Tämän käyttöoppaan sisältö ja kuvat on valmistettu ST. S.p.A. -yhtiön toimesta ja niitä suojaa tekijänoikeuslaki. – Asiakirjan kaikenlainen kopioiminen tai muuttaminen, osittainkin, on kielletty ilman erityistä lupaa.

FR • Le contenu et les images du présent manuel d'utilisation ont été réalisés pour le compte de ST. S.p.A. et sont protégés par un droit d'auteur – Toute reproduction ou modification non autorisée, même partielle, du document, est interdite.

HR • Sadržaj i slike u ovom priručniku za uporabu izrađeni su za tvrtku ST. S.p.A. te su obuhvaćeni autorskim pravima – Zabranjuje se neovlašteno umnožavanje ili prilagodba, djelomična ili u cijelosti, ovog dokumenta.

NL • De inhoud en de afbeeldingen van deze gebruikshandleiding werden gerealiseerd voor rekening van ST. S.p.A. en zijn beschermd door het auteursrecht – Elke niet-geautoriseerde reproductie of wijziging, ook gedeeltelijke, van het document is verboden.

NO • Innholdet og bildene i denne brukerveiledningen er utført på oppdrag fra ST. S.p.A. og er beskyttet ved opphavsrett – Enhver gjengivelse eller endring, selv kun delvis, er forbudt.

PL • Treść oraz ilustracje zawarte w niniejszej instrukcji obsługi powstały na zlecenie spółki ST. S.p.A. i są chronione prawami autorskimi – Zabrania się wszelkiego kopiowania bądź modyfikowania, także częściowego, niniejszego dokumentu bez uzyskania stosownej zgody.

PT • As imagens e os conteúdos contidos no presente Manual do Utilizador foram expressamente criados para uso exclusivo da ST. S.p.A., encontrando-se protegidos por direitos de autor. Qualquer tipo de reprodução ou alteração, parcial ou integral, não autorizadas deste Manual estão expressamente proibidas.


RU • Тесты и изображения, содержащиеся в настоящем руководстве, были созданы в интересах ST. S.p.A. и защищены авторскими правами – Любое несанкционированное воспроизведение или изменение документа запрещено.

SL • Vsebine in slike v tem uporabniškem priručniku so izdelane za podjetje ST. S.p.A. in so zaščitene z avtorskimi pravicami – vsakršno nepooblaščenno razmnoževanje ali spreminjanje dokumenta, v celoti ali delno, je prepovedano.

SV • Innehållet och bilderna i denna användarhandbok har framställts för ST. S.p.A. och skyddas av upphovsrätt – all form av reproduktion eller ändring, även partiell, som inte auktoriserats är förbjuden.

TR • Bu Kullanıcı Kilavuzundaki içerik ve resimler açıkça ST. S.p.A. için üretilmiştir ve telif hakkı ile korunmaktadır – dokümanın izinsiz olarak tamamen ya da kısmen herhangi bir şekilde çoğaltılması ya da değiştirilmesi yasaktır.



	 LWA dB
Type:	
Art.N -s/n	CE



FR

Cet appareil,
ses accessoires,
piles et cordons
se recyclent

À DÉPOSER
EN MAGASIN
OU
À DÉPOSER
EN DÉCHÈTERIE

Points de collecte sur www.quefairedemesdechets.fr
Privilégiez la réparation ou le don de votre appareil !



FR

ST. S.p.A.

Via del Lavoro, 6

31033 Castelfranco Veneto (TV) ITALY

STIGA LTD (UK Importer)

Unit 8, Bluewater Estate Plympton,

Devon, PL7 4JH, England